

NOME PRODOTTO

## ESERCIZIO TRICIPITI

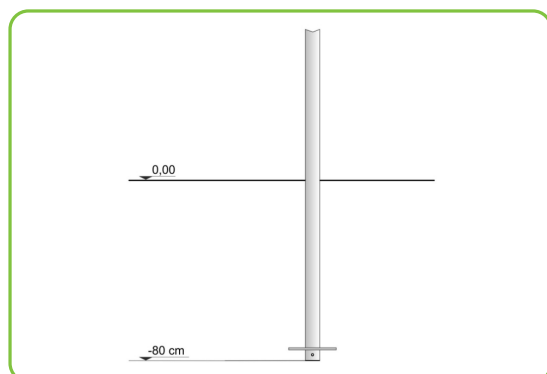
INFORMAZIONI GENERALI

<b>Dimensioni cm</b>	198x69x72 h
<b>Altezza di caduta cm</b>	72
<b>Area di sicurezza cm</b>	498x369
<b>Pavimentazione m<sup>2</sup></b>	-
<b>Età utilizzo anni</b>	14+
<b>Frequenzazione max</b>	2
<b>Certificazione</b>	TÜV-Rheinland EN16630

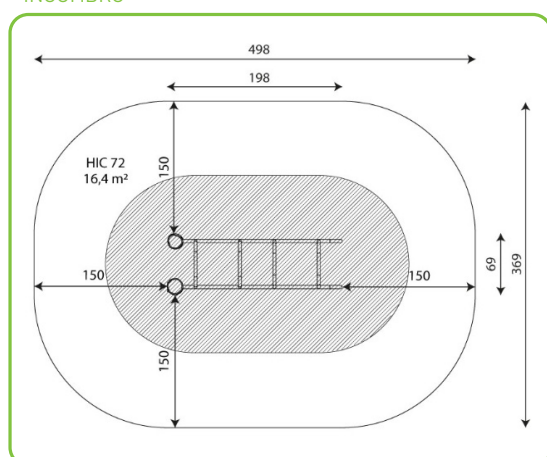


SVILUPPO  
PSICOMOTORIO

### ANCORAGGIO AL SUOLO



### INGOMBRO



Attrezzo fitness riciclabile al 100%.

Struttura portante realizzata in legno di Acacia - Robinia - molto resistente, senza spigoli vivi, resistente agli agenti atmosferici di diametro 22cm~.

L'esercizio è dotato di una targa con indicate le parti del corpo sollecitate durante l'esercizio e un QRCode che permette di visualizzare facilmente il video con le istruzioni dell'allenamento. Questa è realizzata in policarbonato e HDPE, materiali resistenti alle condizioni atmosferiche avverse.

Barre di appoggio delle due postazioni di flessione realizzate in acciaio inossidabile con un diametro di 38mm per una presa comoda durante gli esercizi.

Nell'articolo vi è una totale assenza di bordi taglienti e di fori che potrebbero causare il bloccaggio delle dita, della testa, e delle altre parti del corpo. Tutte le parti costruttive metalliche sono in acciaio inox fissate saldamente alla struttura primaria mediante ferramenta speciale, autobloccante e a semincastro.

ARTICOLO CERTIFICATO TUV-Rheinland EN16630

